

Configuraciones Alternativas de DNS

Open DNS es un servidor DNS gratuito y abierto.

OpenDNS ofrece resolución de DNS a personas y empresas como una alternativa al servidor de DNS de su ISP. Sus servidores localizados en lugares estratégicos mantienen una gran caché de nombres de dominios, permiten que las consultas de DNS sean generalmente más rápidas, lo que a su vez acelera la velocidad de respuesta. Los resultados de las consultas son a veces almacenados por los sistemas locales, consiguiendo un aumento de la velocidad en la mayoría de las peticiones, ya que quedan guardadas en un caché local.

IP´s:

208.67.222.222
208.67.220.220

Google Public DNS

Google Public DNS es un servicio de DNS gratuito anunciado el 3 de diciembre de 2009, iniciado por Google con el objetivo de hacer mas rápido el acceso a Internet.

IP´s:

8.8.8.8
8.8.4.4

¿ Por que usar Open DNS o Google Public DNS ?

En pocas palabras.. para evitar errores de DNS de nuestro ISP

Cuando accedamos a cualquier sitio en internet via navegador, email u otro servicio relacionado, nuestra computadora hace una consulta al servidor de DNS de nuestro proveedor de acceso a internet ISP y nos direcciona al sitio mediante la IP que tiene asignada.

El uso de un DNS diferente al del ISP nos ayuda a tener mayor velocidad y menos errores, puesto que otros proveedores como los antes mencionados manejan infinidad de servidores de mayor capacidad y mejor respuesta, siendo estos mas confiables y rápidos.

Para cambiar la configuración es sumamente sencillo, los pasos son los mismos para ambos casos, ya sea Open DNS o Google Public DNS, lo que cambia es solo las ips que usted asigne.

Existen 3 configuraciones diferentes con las que puede trabajar modificando su:

- 1.- Computadora
- 2.- Router
- 3.- Servidor de DNS

Las 2 primeras opciones son las mas comunes y nosotros le aconsejamos usar la opción 2 ya que esto se aplica para toda su red y todos los usuarios que naveguen en ella y no limitarnos solo a su PC. Si usted cambia de redes constantemente, puede usar la opción 1 y 2 simultaneamente.

Puede visitar el siguiente link para las 3 configuraciones anteriores (en ingles)

<https://store.opendns.com/setup/>

Para español, pase a la siguiente página...

Configuración de DNS

1.- Computadora

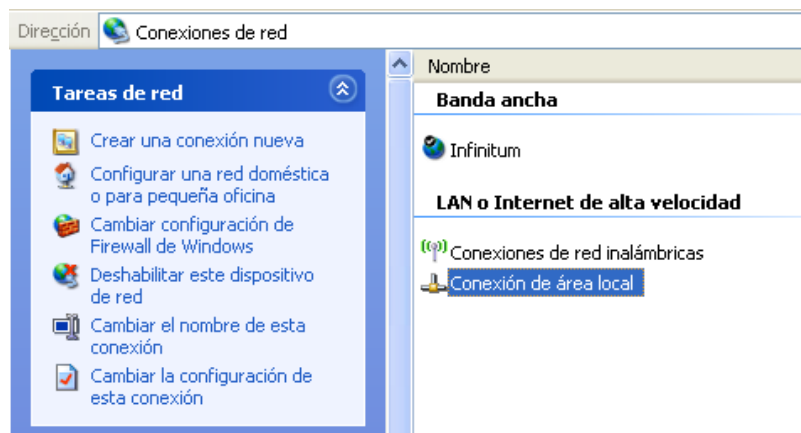
Paso 1: Accesar al Panel de Control



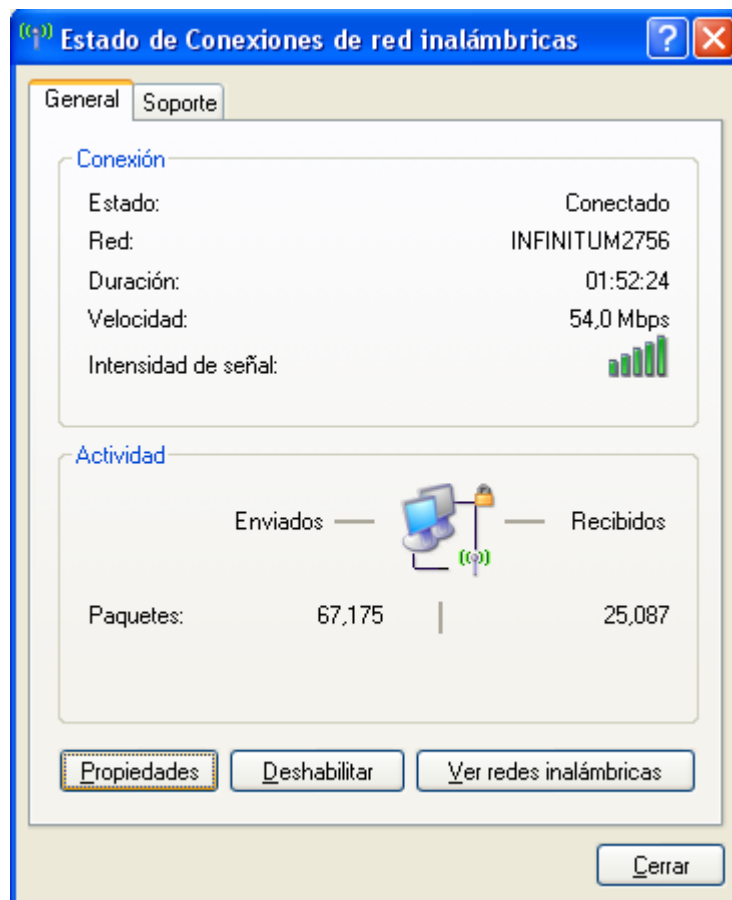
Paso 2: Click en Conexiones de red



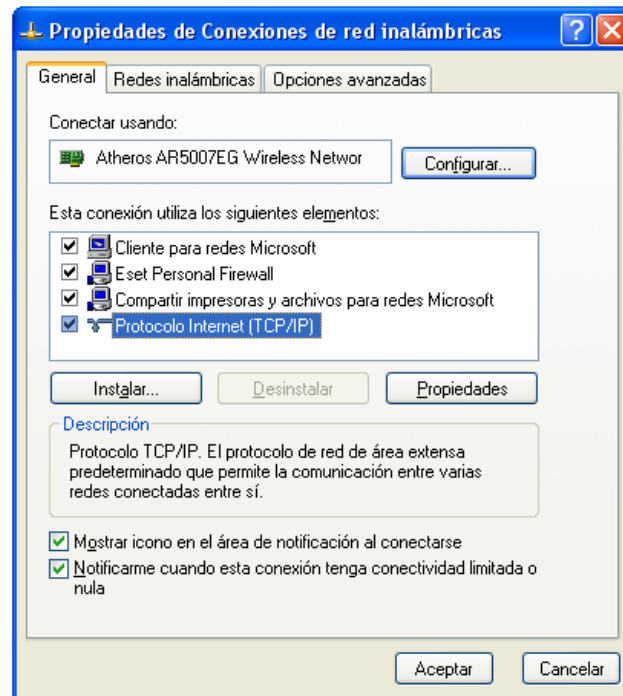
Paso 3: Click en Conexiones de área local ó Inalámbricas según sea su caso.



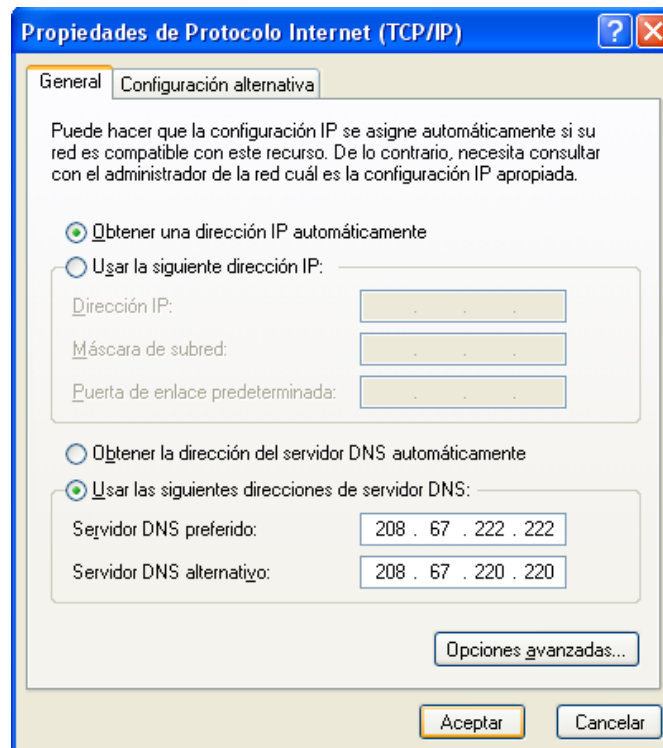
Paso 4: Click en Propiedades



Paso 5: Click en Protocolo TCP/IP y Propiedades



Paso 6: Click en usar las siguientes direcciones de DNS y añadir las de Open DNS ó las de Google Public DNS, ambas son totalmente confiables.



2.- Router

Para este caso manejaremos un Ruteador 2wire y como proveedor "infinitem", nosotros tenemos para este ejemplo configurada una ip fija local, esto no quiere decir que usted tenga el mismo acceso que nosotros, pero una vez dentro del ruteador los pasos son los mismos.

En el siguiente link le presentamos diferentes modelos de ruteadores, pero la opción mas viable si desconoce estos aspectos es contactar al área de soporte de su proveedor de acceso a internet ISP. <https://store.opendns.com/setup/>

Paso 1: Accesar a la ip local de su ruteador

The screenshot shows the 'infinitem' router configuration interface. At the top, there's a navigation bar with links: Resumen, Contraseña del sistema, Configuración de fecha y hora, and Detalles. Below this, there's a section titled 'Resumen de la red' (Network Summary) which displays the router model '2701HG-T' and its IP address '5.29.135.5'. It also shows the status of the system password and a link to change it. To the right, there's a 'Bloqueo de intrusos' (Intruder Blocking) section showing it's active. The interface is clean and professional, with a blue and white color scheme.

Paso 2: En la pagina inicial del ruteador elegir Enlace de Banda Ancha

The screenshot shows the 'infinitem' router configuration interface, specifically the 'Enlace de Banda Ancha' (Broadband Connection) section. The top navigation bar includes links: Resumen, Detalles, Diagnósticos, Estadísticas, and Configuración avanzada. The main content area is titled 'Conexión' (Connection) and shows the status 'Completamente operativo' (Completely operational). It displays the DSL and Internet connection status as 'Conectado' (Connected). Below this, it shows the connection speed: 'Entrante: 2046 kbps' (Incoming) and 'Saliente: 510 kbps' (Outgoing). There are links to view details of the connection and to monitor the internet connection. The interface is clean and professional, with a blue and white color scheme.

Paso 3: Ya dentro de la opción de Enlace de Ancho de Banda, clicl en Configuración Avanzada



HAZ CLICK EN **infini**um

Sistema Enlace de Banda Ancha Red Doméstica Bloqueo de intrusos

[Resumen](#) | [Detalles](#) | [Diagnósticos](#) | [Estadísticas](#) | **[Configuración avanzada](#)** | [INICIO](#) | [Ayuda](#) | [Mapa del sitio](#)

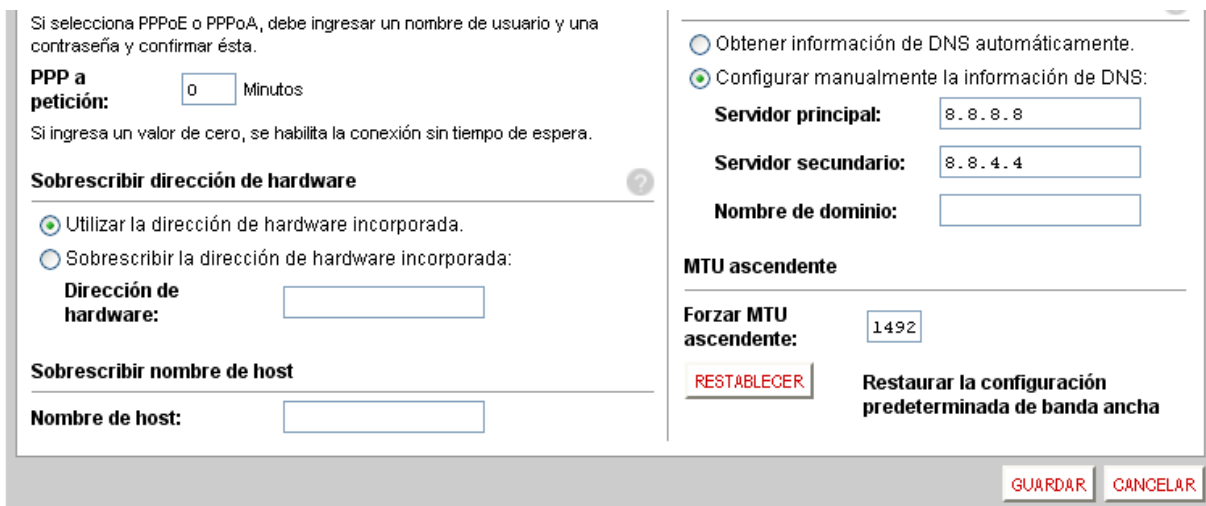
Configuración avanzada de enlace de banda ancha

ADVERTENCIA

⚠ La modificación de la configuración de esta página puede afectar la capacidad de las computadoras de la red local para acceder a la conexión de banda ancha. Las modificaciones también pueden afectar las aplicaciones y los servicios de banda ancha que se ejecuten en la red local.

Configuración

Paso 4: En la seccion de DNS de Banda Ancha seleccione Configurar manualmente la información de DNS y escriba las direcciones IP de OpenDNS ó Google Public DNS.



Si selecciona PPPoE o PPPoA, debe ingresar un nombre de usuario y una contraseña y confirmar ésta.

PPP a petición: Minutos

Si ingresa un valor de cero, se habilita la conexión sin tiempo de espera.

Sobrescribir dirección de hardware ?

☒ Utilizar la dirección de hardware incorporada.

☐ Sobrescribir la dirección de hardware incorporada:

Dirección de hardware:

Sobrescribir nombre de host

Nombre de host:

☐ Obtener información de DNS automáticamente.

☒ Configurar manualmente la información de DNS:

Servidor principal:

Servidor secundario:

Nombre de dominio:

MTU ascendente

Forzar MTU ascendente:

RESTABLECER Restaurar la configuración predeterminada de banda ancha

GUARDAR **CANCELAR**

IP´s de Open DNS:

208.67.222.222
208.67.220.220

IP´s de Google Public DNS:

8.8.8.8
8.8.4.4

Paso 5: Click en Guardar